

CỘNG HÒA XÃ HỘI CHỦ NGHĨA VIỆT NAM

Độc lập – Tự do – Hạnh phúc

BẢN TỰ CÔNG BỐ SẢN PHẨM

Số: TP-05/Miwon/2018

I. Thông tin về tổ chức, cá nhân công bố sản phẩm

Tên tổ chức, cá nhân: Công ty TNHH Miwon Việt Nam

Địa chỉ: Phố Sông Thao - Phường Thọ Sơn - Thành phố Việt Trì - Tỉnh Phú Thọ

Điện thoại: 02103 848717~9; Fax: 0210 3848721

E-mail: rdmiwon@gmail.com

Mã số doanh nghiệp: 2600109933

Số giấy chứng nhận sơ sở đủ điều kiện ATTP: 001011/2015/ATTP-CNĐK Ngày cấp 25/11/2015, nơi cấp Cục an toàn thực phẩm – Bộ y tế.

II. Thông tin về sản phẩm

1. Tên sản phẩm: Phụ gia thực phẩm:

Mì chính - Bột ngọt

2. Thành phần: Mononatri glutamat 99+%

3. Thời hạn sử dụng sản phẩm:

- Thời hạn sử dụng: 5 năm
 - Ngày sản xuất (NSX): Được in trên bao bì của sản phẩm.
 - Hạn sử dụng (HSD): 5 năm kể từ ngày sản xuất

4. Quy cách đóng gói và chất liệu bao bì:

- Bao bì: đảm bảo an toàn thực phẩm
 - Bao bì trong (túi): PE; OPP/PE/LLDPE; PA/ LLDPE,...
 - Bao bì ngoài: bao tải dứa – PP; hộp – Carton.
- Kích cỡ Size sản phẩm: Large – L, Medium – M, Small – S, Super Small – SS
- Quy cách bao gói: 50 g, 83 g, 100 g, 142 g, 180 g, 200 g, 227 g, 250 g, 350 g, 400 g, 454 g, 500 g, 900 g, 1 Kg, 1.6 Kg, 2 Kg, 5 Kg, 10 Kg, 25 Kg.



5. Tên và địa chỉ cơ sở sản xuất sản phẩm

Sản phẩm của: CÔNG TY TNHH MIWON VIỆT NAM

F1: Phố Sông Thao – Thọ Sơn – Việt Trì – Phú Thọ

F2: Khu CX Linh Trung II – Bình Chiểu - Thủ Đức – TP. HCM

III. Mẫu nhãn sản phẩm

- Có mẫu nhãn sản phẩm kèm theo

IV. Yêu cầu về an toàn thực phẩm

Công ty TNHH Miwon Việt Nam sản xuất, kinh doanh sản phẩm Mì chính – Bột ngọt đạt yêu cầu về an toàn thực phẩm theo: phụ lục 2 thuộc QCVN 4-1:2010/BYT: Quy chuẩn kỹ thuật quốc gia về phụ gia thực phẩm – chất điều vị.

1. Yêu cầu kỹ thuật:

1.1. Các chỉ tiêu cảm quan:

- Trạng thái: Tinh thể hoặc bột tinh thể trắng.
- Màu sắc: màu trắng
- Mùi, vị: không có mùi, có vị đặc trưng

1.2. Định tính:

- Độ tan: Dễ tan trong nước, ít tan trong ethanol, thực tế không tan trong ether.
- Glutamat: Phải có phản ứng đặc trưng của glutamat.
- Natri: Phải có phản ứng đặc trưng của natri.

1.3. Các chỉ tiêu chất lượng chủ yếu.

TT	Tên chỉ tiêu	Đơn vị tính	Mức công bố
1	Độ ẩm (sấy ở 98°C/5 giờ)	%	≤ 0,5
2	pH (dung dịch 1/50)		6,7 ~ 7,2
3	Góc quay cực riêng	Độ ($[\alpha]_{20}^D$)	+24,8 ~ +25,3
4	Hàm lượng Clorid	%	≤ 0,2
5	Acid pyrrolidon carboxylic $C_4H_6ON-COOH$		Đạt yêu cầu qua thử nghiệm
6	Chì (Pb)	mg/kg	≤ 1,0
7	Hàm lượng $C_5H_8NNaO_4.H_2O$	% chất khô	≥ 99,0

2. Thời hạn sử dụng:

- Thời hạn sử dụng: 5 năm
- Ngày sản xuất (NSX): Được in trên bao bì của sản phẩm
- Hạn sử dụng (HSD): 5 năm kể từ ngày sản xuất

3. Hướng dẫn sử dụng và bảo quản:

- *Hướng dẫn sử dụng – Cho 5 người ăn*

Để công việc nấu nướng của bạn thêm thú vị và món ăn ngon hơn, đậm đà hơn, chọn **Miwon** và sử dụng theo hướng dẫn bên dưới:

<i>MÓN ĂN</i>	<i>Lượng mì chính - bột ngọt hiệu Miwon sử dụng</i>	<i>Ghi chú</i>
MÓN CANH	1 thìa (muỗng)	* Lượng mì chính - bột ngọt hiệu Miwon sử dụng tính cho 5 người ăn. ** 1 thìa (muỗng) = 4 g.
MÓN LẬU	1 thìa (muỗng)	
MÓN KHO	1 thìa (muỗng)	
MÓN XÀO	1 thìa (muỗng)	

- **Đối tượng sử dụng:** Phụ gia thực phẩm – Dùng cho thực phẩm
- **Hướng dẫn bảo quản:**
 - *Bảo quản nơi khô ráo, sạch sẽ và thoáng mát*

Chúng tôi xin cam kết thực hiện đầy đủ các quy định của pháp luật về an toàn thực phẩm và hoàn toàn chịu trách nhiệm về tính pháp lý của hồ sơ công bố và chất lượng, an toàn thực phẩm đối với sản phẩm đã công bố.

Việt Trì, ngày 25 tháng 06 năm 2018

Công ty TNHH Miwon Việt Nam



GIÁM ĐỐC NHÀ MÁY
Park Ho Keun



Miwon



SUPER SEASONING

Mì chính - Bột ngọt



NGỌT NGÀO TÌNH MẸ



KHỐI LƯỢNG TỊNH:

g

THƯƠNG HIỆU BỘT NGỌT HÀN QUỐC

THEO NHƯỢNG QUYỀN CỦA
Miwon DAESANG CORPORATION, HÀN QUỐC

Miwon



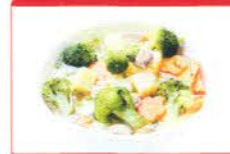
Mì chính - Bột ngọt

SUPER SEASONING

Để công việc nấu nướng của bạn thêm thú vị và món ăn ngon hơn, đậm đà hơn, chọn **Miwon** và sử dụng theo hướng dẫn bên dưới:

HƯỚNG DẪN SỬ DỤNG - Cho 5 người ăn

MÓN CANH



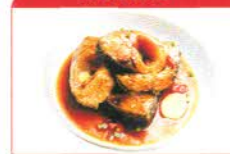
1 thìa
(muỗng)

MÓN Lẩu



1 thìa
(muỗng)

MÓN KHO



1 thìa
(muỗng)

MÓN XÀO



1 thìa
(muỗng)

1 thìa (muỗng) = 4 g

Giữ trọn hương vị thiên nhiên!

LÀM TỪ TINH BỘT VÀ MẬT MÍA ĐƯỜNG

Thành phần: Mononatri glutamat 99+%

Bảo quản nơi khô ráo, sạch sẽ và thoáng mát

Phụ gia thực phẩm - Dùng cho thực phẩm

SẢN XUẤT TẠI

Miwon CÔNG TY TNHH MIWON VIỆT NAM

F1: PHỐ SÔNG THẢO - THỌ SƠN - VIỆT TRÌ - PHÚ THO

F2: KHU CX LĨNH TRUNG II - BÌNH CHIỂU - THỦ ĐỨC - TP. HCM



TƯ VẤN KHÁCH HÀNG
024. 3768 0563

NSX: Xem ở mép dán bao bì

HSD: 5 năm kể từ ngày sản xuất

Địa chỉ cơ sở sản xuất xem ở cạnh NSX

Barcode

Số tự công bố: TP-05/Miwon/2018

Miwon



SUPER SEASONING

Mì chính - Bột ngọt



NGỌT NGÀO TÌNH MẸ



KHỐI LƯỢNG TỊNH:

g

THƯƠNG HIỆU BỘT NGỌT HÀN QUỐC

THEO NHƯỢNG QUYỀN CỦA
Miwon DAESANG CORPORATION, HÀN QUỐC

Miwon



Mì chính - Bột ngọt

SUPER SEASONING

Để công việc nấu nướng của bạn thêm thú vị và món ăn ngon hơn, đậm đà hơn, chọn **Miwon** và sử dụng theo hướng dẫn bên dưới:

HƯỚNG DẪN SỬ DỤNG - Cho 5 người ăn

MÓN CANH



1 thìa
(muỗng)

MÓN Lẩu



1 thìa
(muỗng)

MÓN KHO



1 thìa
(muỗng)

MÓN XÀO



1 thìa
(muỗng)

1 thìa (muỗng) = 4 g

Giữ trọn hương vị thiên nhiên!

LÀM TỪ TINH BỘT VÀ MẬT MÍA ĐƯỜNG

Thành phần: Mononatri glutamat 99+%

Bảo quản nơi khô ráo, sạch sẽ và thoáng mát

Phụ gia thực phẩm - Dùng cho thực phẩm

SẢN XUẤT TẠI

Miwon CÔNG TY TNHH MIWON VIỆT NAM

F1: PHỐ SÔNG THAO - THO SƠN - VIỆT TRÌ - PHÚ THO

F2: KHU CX LĨNH TRUNG II - BÌNH CHIỂU - THỦ ĐỨC - TP. HCM

NSX:

HSD: 5 năm kể từ ngày sản xuất
Địa chỉ cơ sở sản xuất xem ở cạnh NSX

Barcode

Số tự công bố: TP-05/Miwon/2018

g L

TƯ VẤN KHÁCH HÀNG
024. 3768 0563

